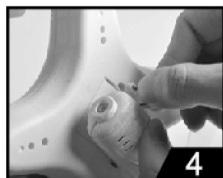
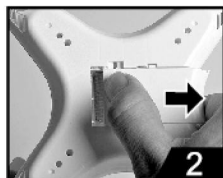
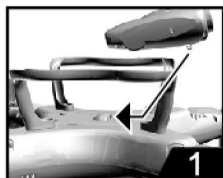


6軸ジャイロが装備されているので、スロットルレバーを上にした状態で、ドローンを空中に投げると自動的にホバーの状態で行ける。回転の時も同様に行える



INSTALL CAMERA



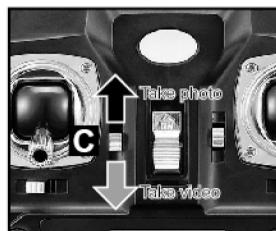
1. Push the camera into a hold on the battery cover (Figure 1).
2. Open the battery cover with camera (Figure 2).
3. Lock screws to add-on the camera tight (Figure 3).
4. Close the battery cover with camera than insert the 3-pin plug to the hold in side (Figure 4).

PHOTOGRAPHY / VIDEO INSTRUCTIONS: 静止画・動画撮影

1. Methods: ① 3ピンプラグをしっかりと本体に接続
② ドローンの電源を入れ、赤いランプが点滅から緑に変わり点灯すればカメラは正常に動作している。
もし赤いランプが点灯し数秒後に消えた時はSDカードがカメラ本体に差し込まれていない。SDカードが正常にセット出来ると緑のランプが点灯する

2. 静止画・動画

- ① 送信機の電源をON、左のスロットルレバーを上下に一杯に動かして送信機とドローンの接続を確立させる
- ② 静止画：カメラが正常に動作している事を確認、Cボタンを上を押すとカメラは静止画を撮影、送信機からピーブ音が聞こえ、緑のランプが赤になり点滅する
- ③ 動画撮影：Cボタンを下を押すと撮影が始まり緑のランプが赤の点滅に変わる。Cボタンを再度押すと送信機からピーブ音が聞こえ撮影が終了。赤のランプ点滅から緑点灯に変わる



付記：ドローンの3D宙返り機能はカメラを取り付けると自動的に取り消される。カメラを取り付けた後、カメラが動作せず3D宙返り機能が動作しているときはドローンを再起動させる